

## Projet Immobilier - Créserfi

CONSEIL | EXPERTISE | ACCOMPAGNEMENT

# L'EXPERTISE

C'est de sélectionner le bon partenaire bancaire pour la réussite de tous vos projets immobiliers

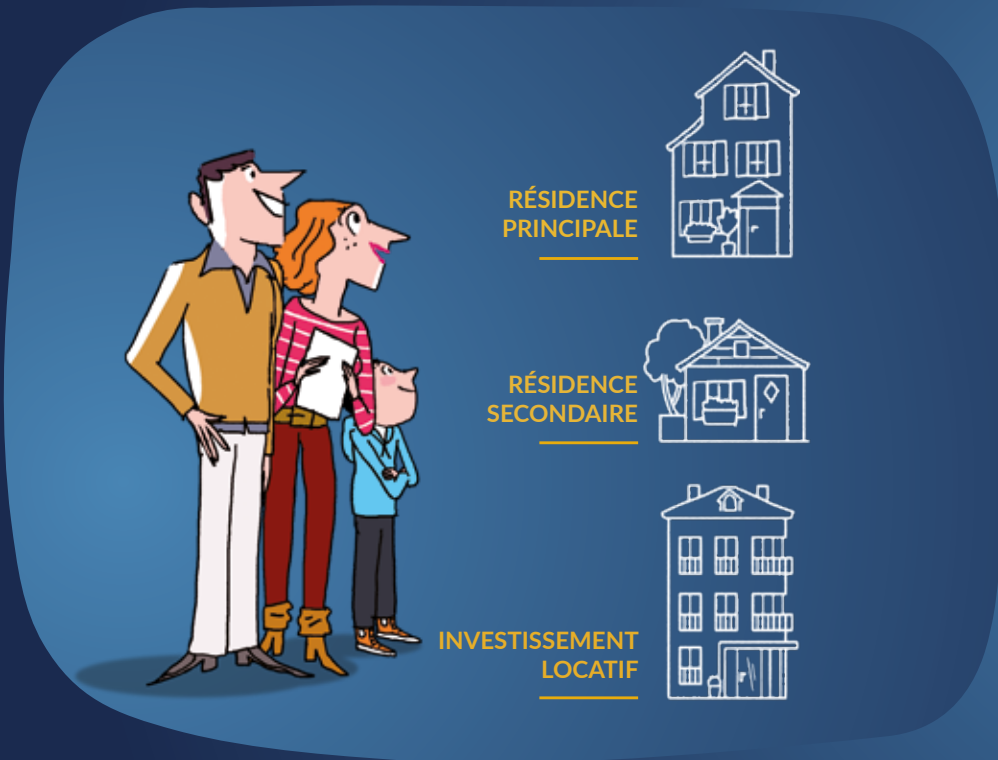
Prenez rendez-vous au

**04 91 29 61 60**

(coût d'un appel local)

En savoir plus :

**www.CSF.fr**



RÉSIDENCE PRINCIPALE



RÉSIDENCE SECONDAIRE



INVESTISSEMENT LOCATIF



Rejoignez la communauté CSF



**Crédit Social des Fonctionnaires**

**Créserfi**  
Société de financement du CSF  
Caution / Crédits

Agence CSF Marseille

**CRÉSERFI, la société de financement du CSF** (SA au capital de 56 406 136 € - RCS Paris B 303 477 319 - courtier d'assurances inscrit à l'ORIAS sous le n° 07 022 577 ([www.orias.fr](http://www.orias.fr)) - Siège social : 9 rue du Faubourg Poissonnière 75009 Paris) **et ses partenaires prêteurs vous proposent les prêts immobiliers.** Les propositions de crédit sont réservées aux adhérents du CSF. Elles restent sous réserve d'acceptation de CRÉSERFI et de ses partenaires prêteurs, après étude de leur situation financière. Les partenaires prêteurs de CRÉSERFI sont : **LA BANQUE POSTALE** (SA au capital de 6 585 350 218 €) - siège social et adresse postale : 115 rue de Sèvres - 75275 Paris Cedex 06 - RCS : Paris 421 100 645 - Intermédiaire d'assurance immatriculé à l'ORIAS sous le n° 07 023 424 ([www.orias.fr](http://www.orias.fr)) ; **LCL** (SA au capital de 2 037 713 591 € représenté par 393 158 237 actions entièrement libérées - siège social : 18 rue de la République 69002 Lyon - siège central : 20 avenue de Paris - 94811 Villejuif Cedex - RCS Lyon B 954 509 741 - Siren 954 509 741 - N°ORIAS 07 001 878 ([www.orias.fr](http://www.orias.fr))) ; **BANQUE POPULAIRE RIVES DE PARIS** - SA au capital variable. Siège social : 76-78 Avenue de France 75204 PARIS cedex 13. Immatriculé au RCS de Paris : 552 002 313 TVA intracommunautaire FR 59 552 002 313 - Intermédiaire en assurance immatriculé à l'ORIAS sous le n°07 022 545 ([www.orias.fr](http://www.orias.fr)) ; **CRÉDIT DU NORD** (SA au capital de 890 263 248 € - siège social : 28 place Rihour 59800 Lille - siège central : 59 boulevard Haussmann 75008 Paris - RCS Lille 456 504 851 - N° ORIAS 07 023 739 ([www.orias.fr](http://www.orias.fr))) ; **SOCIÉTÉ GÉNÉRALE** (SA au capital de 1 066 714 367,5 € - RCS Paris B 552 120 222 - Siège Social : 29 Boulevard Haussmann 75009 Paris - ORIAS n°07 022 493 ([www.orias.fr](http://www.orias.fr))). La liste complète des partenaires est consultable sur le [csf.fr](http://csf.fr).

Conformément à la loi, aucun versement de quelque nature que ce soit, ne peut être exigé d'un particulier avant l'obtention d'un ou plusieurs prêts d'argent. L'emprunteur d'un crédit immobilier dispose d'un délai de réflexion de 10 jours. La vente est subordonnée à l'obtention du prêt. S'il n'est pas obtenu, le vendeur doit rembourser les sommes perçues.

CRÉSERFI intervient en qualité d'intermédiaire de crédit non exclusif de plusieurs établissements de crédit. Il apporte son concours à la réalisation d'opérations de crédit sans agir en qualité de prêteur.

**Le Crédit Social des Fonctionnaires est une association loi 1901**, siège social : 9 rue du Faubourg Poissonnière 75313 Paris cedex 09. Pour adhérer au CSF et profiter de tous les services et avantages sélectionnés pour vous, il suffit d'acquitter un droit d'entrée unique et une cotisation annuelle (tarifs en vigueur consultables sur [www.csf.fr](http://www.csf.fr)). Et pour plus d'avantages, optez pour les services C'Plus (tarifs en vigueur consultables sur [www.csf.fr](http://www.csf.fr)).